

Neoditech[®]
Cobotic manipulators

ILIRIK D.O.O.
Pametna Specializacija!



Nosilnosti : 70 / 100 kg

Evropska skladnost 

PM
Neoditech
Mobile **jib crane**

3 segmenti, 2
dvojna vrtljiva
zgloba

Delovni radij : 2 m

Nastavljiva višina
stebra

Več možnih podstavkov: 4-nožni
podstavek, premičen z viličarjem,
ali mobilni podstavek z baterijskim
pogonom.

Vrtljiva roka
: 350°



Nosilnost : 70 kg ali 100kg
Netto na koncu roke.

Prednosti

tekoče delovanje

mobilen

hiter

samostojen baterijski pogon

ergonomski

varen

zmanjšanje fizikalnosti

izven težišča

združljiv s širokim naborom prijemal

enostavna uporaba

230V 50Hz

PM mobilno konzolno dvigalo omogoča varno manipulacijo vreč, sodov, škatel ipd. do teže 100 kg.

Zgibne roke z dvojnimi vrtljivimi zglobi, podobne roki SCARA, zagotavljajo izjemno tekoče gibanje tudi pri večji obremenitvi. Združljiv je z različnimi končnimi prijemalemi (vakum, magneti, pnevmatika, mehanika...) ter ponuja vsestransko, prilagodljivo in varno rešitev za dvigovanje v industrijskem okolju, hkrati pa pomaga zmanjševati mišično-skeletne obremenitve (MSO). Mobilni podstavek z baterijskim pogonom omogoča izjemno okretnost tudi v omejenih prostorih.

70 kg

100 kg

PM1400 - NA KOLESIH

- Radij 2 m
- Nastavljiva višina od 2566 do 3766 mm
- Nosilnost 70 kg pri iztegu roke
- 3 segmenti, 2 dvojna vrtljiva zgloba
- Mobilni podstavek z baterijskim pogonskim kolesom

PM1401 - NA NOGAH

- Radij 2 m
- Nastavljiva višina od 2465 do 3665 mm
- Nosilnost 70 kg pri iztegu roke
- 3 segmenti, 2 dvojna vrtljiva zgloba
- 4-nožni podstavek, premičen z viličarjem

PM1405 - NA KOLESIH

- Radij 2 m.
- Nastavljiva višina od 2587 do 3787mm
- Nosilnost 100 kg pri iztegu roke.
- 3 segmenti, 2 dvojna vrtljiva zgloba
- Mobilni podstavek z baterijskim pogonskim kolesom

PM1406 - NA NOGAH

- Radij 2 m.
- Nastavljiva višina od 2486 do 3686 mm
- Nosilnost 100 kg pri iztegu roke.
- 3 segmenti, 2 dvojna vrtljiva zgloba.
- 4-nožni podstavek, premik s paletnim vozičkom.

MODELI



Delovanje

FC0495
Iztegnjena roka
2,7m - 50kg



FC0520
Iztegnjena roka
2,7m - 70kg



Orodja

OUT070
Verižno vitlo z
kontrolno
enoto 60kg
230V 50Hz



OUT073
Baterijsko
24V vitlo 100kg
Univerzalni
polnilec



OUT012
Verižno vitlo z
ergonomskim
upravljanjem-
60kg 230V 50Hz



OUT078
Verižno vitlo z
kontrolno enoto
100kg
230V 50Hz



OUT069
Verižno vitlo z
ergonomskim
upravljanjem-
100kg 230V
50Hz

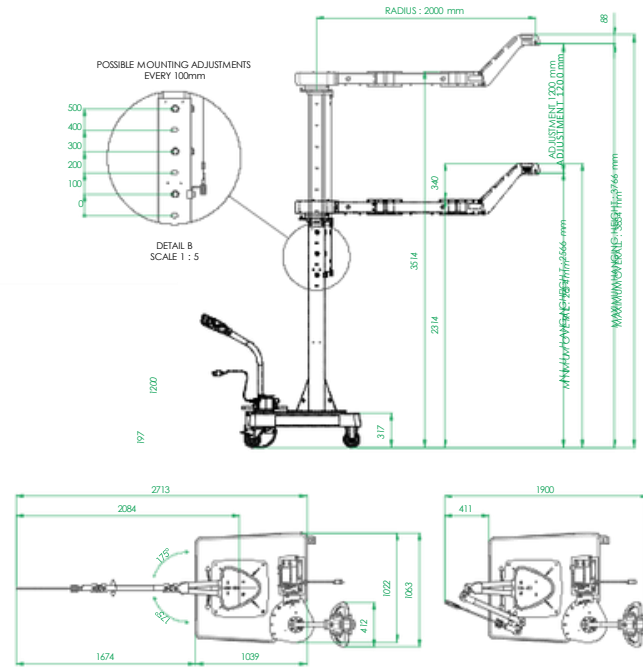


OUT098
Mehansko
prijemalo



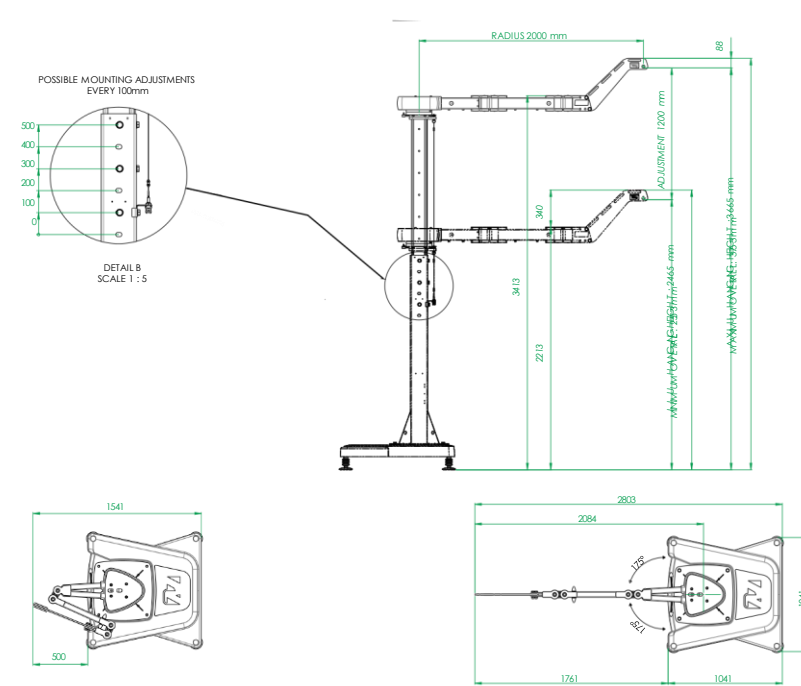
PM1400

Tehnični podatki roka 70kg



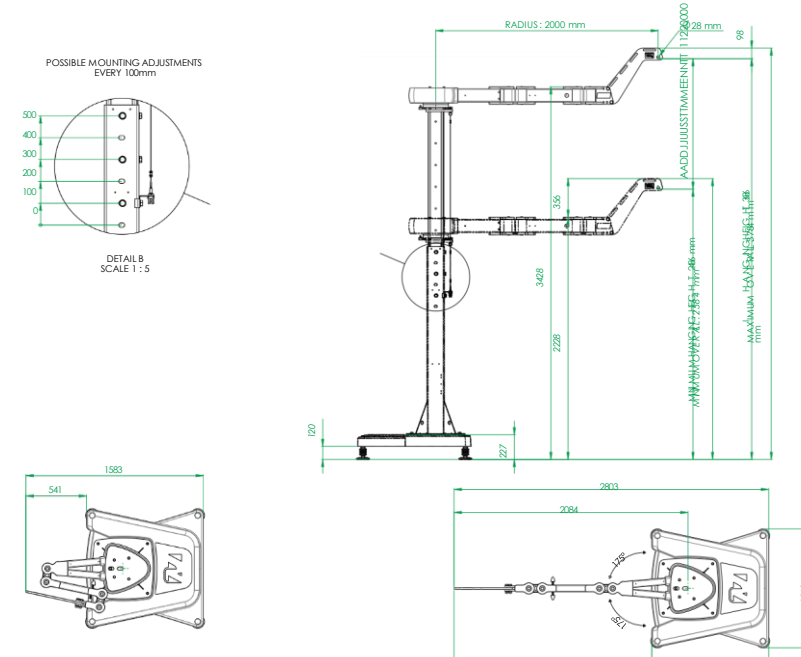
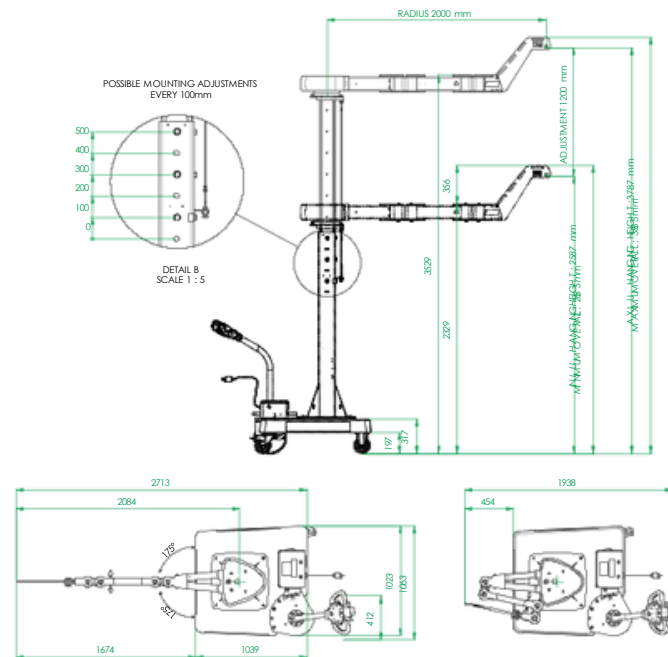
PM1401

roka 70kg



PM1405

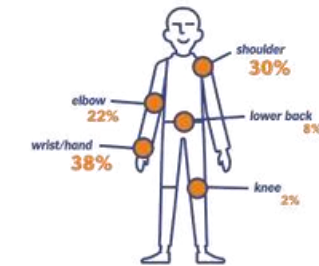
Tehnični podatki roka 100kg



MSDs : Mišično-skeletne bolezni

Mišično-skeletne bolezni (MSD) so poškodbe in motnje, ki prizadenejo gibanje telesa oziroma mišično-skeletni sistem: mišice, kite, vezi, živce, medvretenčne ploščice ali krvne žile. Poklicna dejavnost je lahko njihov vzrok, dejavnik vzdrževanja ali poslabšanja.

TEŽAVE / POSLEDICE



Source : FrenchHealth Insurance / 2022

NEPOSREDNI STROŠKI

Poklicne bolezni

Sindrom karpalnega kanala	11 000 €
Lumbago	52 000 €
Otrdela rama	80 000 €

Nesreče pri delu

Povprečni strošek poškodbe pri delu z odsotnostjo	3 000 €
Povprečni strošek nesreče pri manipulaciji	4 500 €

POSREDNI STROŠKI (3- do 5-kratnik neposrednih stroškov)

Za podjetje

- Odgovornost vodstva
- Civilna odgovornost
- Izpad proizvodnje
- Nadomeščanje zaposlenih
- Usposabljanje

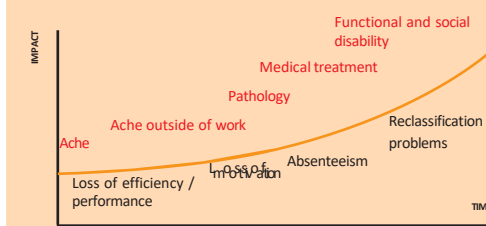
Za zaposlenega

- Bolniška odsotnost
- Stroški zdravljenja (oskrba, hospitalizacija, rehabilitacija ...)
- Izguba dohodka
- Delovna nezmožnost
- Vrnitev na delo

POVPREČNI STROŠEK 21,000 €

POSLEDICE ZA ZAPOSLENE / PODJETJA

Vplivi naraščajo eksponentno.

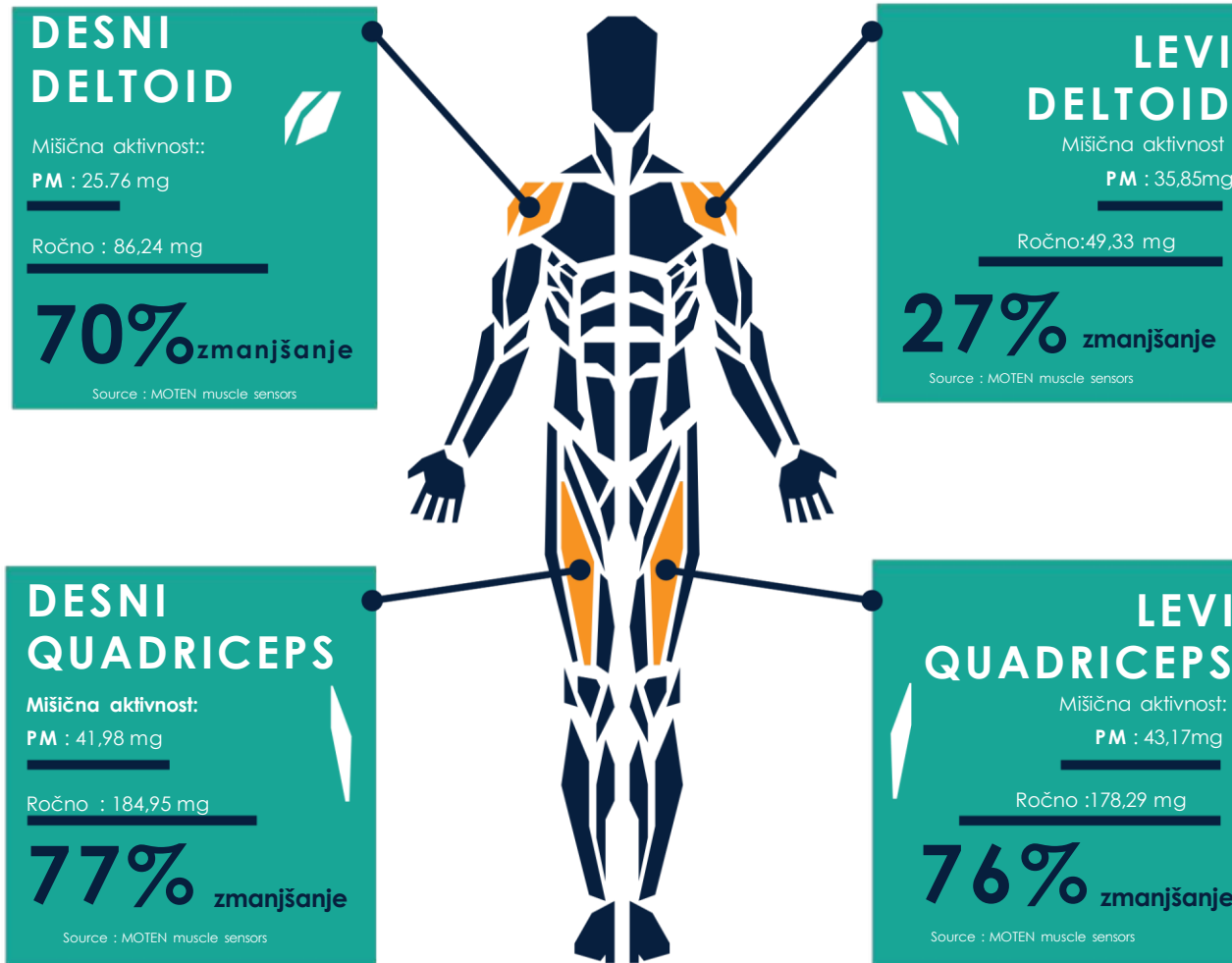


Source : CARSAT

Diagram & MSDs

Naš vpliv na mišično aktivnost

Senzorji MOTEN merijo gibanje in mišično aktivnost operaterjev med delom. V tem testu je operater ročno manipuliral 30-kilogramske sode v 5 ciklih po 5 ponovitev (levoročni operater), nato pa enako nalogo opravil s pomočjo manipulatorja PM.




Tveganje zaradi drže predstavlja merjenje dinamičnih, neudobnih ali nenaravnih položajev telesa, ki jih zahtevajo manipulacije.


Ti položaji zahtevajo vedno več napora mišic, kit, živcev in kosti, saj gibi dosegajo meje obsega gibanja, kar lahko sčasoma vodi do mišično-skeletnih obolenj.





Proizvajalec kobotskih manipulatorjev že več kot 15 let

 Ergonomska in mobilna oprema

 Preprečevanje MSD
in poškodb pri delu

 Poprodajna podpora
na voljo

 Široka ponudba prilagojena
vsem vašim aplikacijam

 Razvoj, načrtovanje, montaža in
namestitev z lastnim osebjem

 Izdelano v Franciji
FABRIQUÉ
EN FRANCE



Product range
50 & 100 kg



Product range
200 kg



Product range
70 & 100 kg



Product range
50 & 100 kg



Neoditech +33 (0)2 40 46 15 71 - 02/2026 - Photos not contractually binding. The author has applied his best efforts to checking this document and shall not be held liable for any errors or omissions.

www.ilirik.si

www.neoditech.eu

Sledi nam!



ILIRIK d.o.o.

Ulica bratov Komel 76, 1210
Ljubljana, Slovenija

Tel. -00386 (0)1 5122858

Email : info@ilirik.si